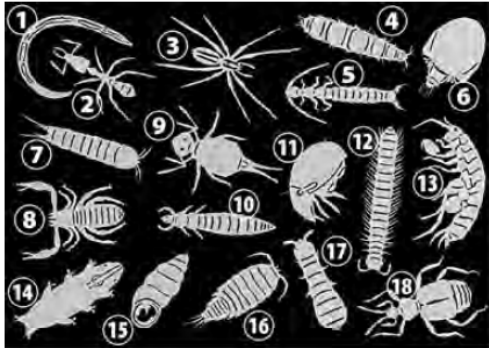


表紙の解説

土壌動物の切り絵



表紙は土の中の動物の切り絵です。この企画展のために萩野康則氏に作成していただきました。切り絵の動物が、どんな仲間かわかりますか。

- ①線虫、②アリ類、③クモ類、④エダヒゲムシ類、⑤ハサミコムシ類、⑥ササラダニ類、⑦ソコミジンコ類、⑧カニムシ類、⑨マルトビムシ類、⑩カマアシムシ類、⑪ササラダニ類、⑫ヤスデ類、⑬ヨコエビ類、⑭クマムシ類、⑮陸産貝類、⑯ヒメフナムシ類、⑰トビムシ類、⑱コウチュウ類（アリヅカムシ類）

この切り絵は展示しますので、是非ご覧ください。

最後になりましたが、切り絵を作成いただきました萩野康則氏にお礼申し上げます。

(中村 修美・学芸主幹)

催し物のお知らせ（7月下旬～10月）

あなたも参加してみませんか

シリーズ	行事名	実施日	実施時間	対象(人数)
企画展示	土の中のワンダーワールド	7月17日(土)～8月31日(火)	9:00～16:30 (※7, 8月は17時まで閉館)	一般
	カエデ&もみじ	9月18日(土)～12月5日(日)	9:00～16:30	一般
季節展示コーナー	埼玉県の絶滅動植物	5月11日(火)～9月17日(金)	9:00～16:30 (※7, 8月は17時まで閉館)	一般
	カエデ&もみじ	9月18日(土)～12月5日(日)	9:00～16:30	一般
特別展 (川の博物館第2展示室)	葉の世界(仮称)	9月18日(土)～11月14日(日)	9:00～17:00	一般
体験工房	小石のアクササリー	7月10日(土)	13:30～15:30	一般・児童生徒とその同伴者(32名)※1
	木の葉でアート	10月9日(土)	13:30～15:30	一般・児童生徒とその同伴者(32名)※1
自然史講座	「レンズを通してみた落ち葉の世界」	7月25日(日)	13:30～15:00	一般(100名)※1(参加費無料)
	「化石の調べ方」	8月1日(日)	10:00～12:00 14:00～16:00	中学生以下(各15名)※2(参加費500円)
	「クマムシを探そう」	8月7日(土)	10:00～15:00	一般(30名)※2(参加費300円)
	「授業に役立つ自然史体験講座」	8月19日(木)	9:30～15:30	教職員、公民館職員のみ(32名)※2(参加費無料)
観察会	「植物の調べ方Ⅱ」	9月25日(土)	10:00～15:00	一般(15名)※2(参加費300円) 秩父鉄道波久礼駅集合・解散
	「岩畳昆虫観察会」	8月28日(土)	10:00～15:30	一般(30名)※3
	「岩畳アカトンボ観察会」	10月2日(土)	10:00～15:30	一般(30名)※3
その他の事業	「多様なカエデの観察会」	10月16日(土)	11:00～15:00	一般(30名)※3 三峯ビジターセンター集合・解散
	夏休み理科相談室	8月21日(土)・8月22日(日)	10:00～16:00	児童・生徒とその同伴者※4

- ※1は、当日申込です。受付順で、200円の材料費が必要です。
- ※2と※3は、事前申込です。申込順です。開催日の1ヶ月前から受け付けます。「往復はがき」か「Eメール」で、お申し込みください。
- ※4は、当日申込です。受付順です。入館料が必要です。
- 詳しいことは博物館にお問い合わせください。

基本理念 さすな
生きる力を育て絆を深める埼玉教育
 埼玉県教育振興基本計画を策定しました。

埼玉県立自然の博物館ニュースレター 滞 第13号 平成22年7月15日発行
 編集発行 埼玉県立自然の博物館 〒369-1305 埼玉県秩父郡長瀬町長瀬1417-1
 TEL 0494-66-0404 (総務担当) 0407 (学芸担当) FAX 0494-69-1002
 URL <http://www.shizen.spec.ed.jp/> E-mail shizen@po.kumagaya.or.jp

