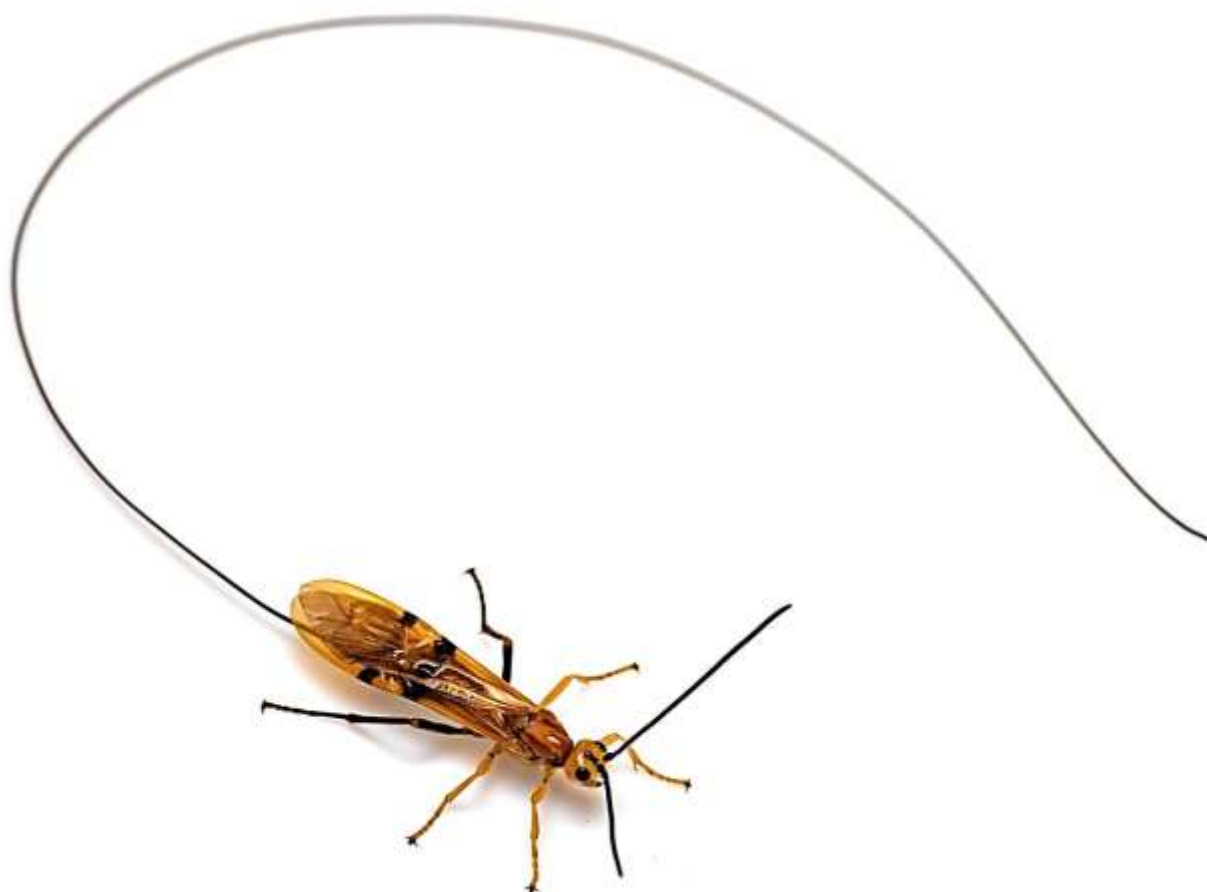


埼玉県立自然の博物館報

第13号

平成30（2018）年度



埼玉県立自然の博物館

平成29年度 埼玉県立自然の博物館 特別展・企画展



骨と皮

2017 2.4e~6.18e

自然の博物館

0494-66-0404 0494-69-1002

骨と皮

空を飛ぶ動物の骨
陸に暮らす動物の骨
穴を掘る動物の骨
骨のように強い皮(外骨格)
さわってみよう毛皮標本

自然の博物館

0494-66-0404 0494-69-1002

生きもの情報

2017 7.1e~8.31e

自然の博物館

0494-66-0404 0494-69-1002

生きもの情報

レッドデータブックってなんだ?
レッドデータブックの生きもの
調査が進むとランクが変わる!?

自然の博物館

0494-66-0404 0494-69-1002

秩父鉾山

9月23日(土)~11月14日(日)

秩父鉾山の植物のまらめ

自然の博物館

0494-66-0404 0494-69-1002

秩父鉾山 植物のまらめ

植物のまらめ

自然の博物館

0494-66-0404 0494-69-1002

縄文有用植物展

2018 2.3e~6.17e

自然の博物館

0494-66-0404 0494-69-1002

縄文有用植物展

2018 2.3e~6.17e

自然の博物館

0494-66-0404 0494-69-1002





Kobaton & Saitamatch

埼玉県立自然の博物館報 第13号

平成30年6月 日 発行

編集・発行 埼玉県立自然の博物館

〒369-1305 埼玉県秩父郡長瀬町大字長瀬 1417-1

TEL.0494-66-0404 (総務)・0407 (学芸)

FAX.0494-69-1002

E-mail t660404@pref.saitama.lg.jp

URL <http://www.shizen.spec.ed.jp/>