

なまえ



あっているほうに  
まるをつけよう



なまえは？

- ・カワセミ
- ・シジュウカラ

10

こたえ  
あわせは  
うけつけで



アライグマのしっぽはどっち？



2かい  
企画展

はい、チーズ☆



かいだん



まつ  
アカマツの松ぼっくり  
はどっち？

2

カルカロドン メガロドンの  
は かつち  
歯の形は？  
まる さんかく  
・丸 ・三角

1



なに あし  
何の足？  
・タヌキ  
・イノシシ

3

おえかき  
コーナー

うけつけ



なまえは？

- しぜんきん  
・自然金
- おうてっこう  
・黄鉄鉱

4

トイレ

いりぐち

1 かい

おお  
どちらが大きい？

- ・ウン
- ・ホシガラス

9

ライドを  
つけてみよう



どうぐつたんけん！



おお  
ウサギのように大きい  
みみ  
耳があるコウモリは？

- ・ニホンキクガシラ  
コウモリ
- ・ニホンウサギ  
コウモリ

8

どうぐつの  
なかをさがそう



ぼくたちのなまえ  
おぼえてくれたかな



パレオパラドキシアが  
せいそく  
生息していたのは  
やく まんねんまえ  
・約1500万年前  
やく まんねんまえ  
・約5000万年前

6

なに き み  
これは何の木の实？



- ・トチノキ
- ・コナラ

7

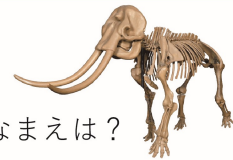
つくえのうえ  
をみてね



5

なまえは？

- ・チチブサワラ
- ・アケボノゾウ



ちちぶこうざんで  
とれるのね



さいたま  
埼玉にもいたんだね



ガリミムヌ！

