


なまえ



あっているほうに
まるをつけよう

なに
何のあし？



・コガモ ・カイツブリ

10

せっかいがんち かくにん
石灰岩地だけで確認
されているのは？

- ・チチブギセル
- ・ヤグラギセル

9



いちねんじゅうみどり は
一年中緑の葉を
つけるのは？

- ・コナラ
- ・ヒサカキ


8

ウシガエルのなきごえは？

- ・ケロケロ
- ・ウォーウォー

2かい
企画展

こたえ
あわせは
うけつけで



はい、チーズ☆



かいだん

ミドリシジミが
せいそく はやし
生息している林は？

- ・ハンノキ林
- ・ケヤキ林

2

どうくつのなかを
よくみよう



いろいろなばしよの
もりをさいげん
しているよ



パレオパラドキシアです！



つくえのうえ
をみよう



こうよう ひつよう
紅葉に必要なのは…

- つよ かせ さむ
- ・強い風 ・寒さ

7

てんじょう
天井にいる、カルカロドン・
おお
メガロドンの大きさは？

- やく
- ・約2メートル
- やく
- ・約12メートル

1

テリハノイバラは…

- こうぼく ていぼく
- ・高木 ・低木


3

なまえは？
こうれんせきへんがん
・紅簾石片岩
りよくでいせきへんがん
・緑泥石片岩



4

ちそう
どこの地層？



あらたばし れきがんろうとう
・新田橋の礫岩露頭
とりかた だいろとう
・取方の大露頭

6

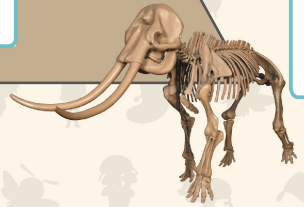
色んな岩石が
あるね



5 ガリミスブラツスには
は
歯が…

- ・あった
- ・なかった

5



こっちは
化石があるぞ！



おえかき
コーナー

うけつけ

2かい

トイレ

いりぐち

1かい



ピカピカ
きんもあるよ