

なまえ



あっているほうに
まるをつけよう

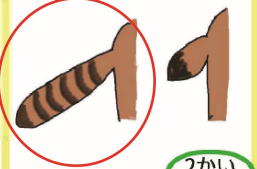


なまえは？

- ・カワセミ
- ・シジュウカラ

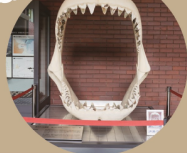
10

アライグマのしっぽはどっち？



2かい
企画展

はい、チーズ☆



かいだん



まつ
アカマツの松ぼっくり
はどっち？

2

カルカロドン メガロドンの
は かたち
歯の形は？
まる
・丸 **・三角**

1



なに あし
何の足？
・タヌキ
・イノシシ

3

おえかき
コーナー

うけつけ

トイレ

いりぐち



なまえは？

- しぜんきん
・自然金
- おうてっこう
・黄鉄鉱

4

ちちぶこうざんで
とれるのね



ガリミムヌ！

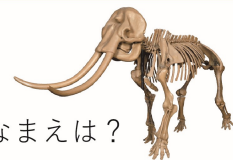
さいたま
埼玉にもいたんだね



5

なまえは？

- ・チチブサワラ
- ・アケボノゾウ**



どうくつたんけん！



おお
どちらが大きい？

- ・ウン
- ・ホシガラス**

9

ライドを
つけてみよう



おお
ウサギのように大きい
みみ
耳があるコウモリは？

- ・ニホンキクガシラ
コウモリ
- ・ニホンウサギ
コウモリ**

8

どうくつの
なかをさがそう



なに き み
これは何の木の实？



- ・トチノキ** ・コナラ

7

パレオパラドキシアが
せいそく
生息していたのは
やく まんねんまえ
・約1500万年前
やく まんねんまえ
・約5000万年前

6

つくえのうえ
をみてね



2かい

1かい