

なまえ



あっているほうに  
まるをつけよう

なに  
何のあし？

・コガモ **・カイツブリ**

10

せっかいがんち かくにん  
石灰岩地だけで確認  
されているのは？

・チチブギセル  
**・ヤグラギセル**

9



いちねんじゅうみどり は  
一年中緑の葉を  
つけるのは？

・コナラ  
**・ヒサカキ**

8

ウシガエルのなきごえは？

・ケロケロ  
**・ウォーウォー**

2かい  
企画展

はい、チーズ☆

かいだん

ミドリシジミが  
せいそく はやし  
生息している林は？

・ハンノキ林  
・ケヤキ林

2

どうくつのなかを  
よくみよう

いろいろなばしよの  
もりをさいげん  
しているよ

パレオパラドキシアです！

つくえのうえ  
をみよう

こうよう ひつよう  
紅葉に必要なのは…

つよ かせ **さむ**  
・強い風 **・寒さ**

7

てんじょう  
天井にいる、カルカロドン・  
おお  
メガロドンの大きさは？

やく やく  
・約2メートル **・約12メートル**

1

テリハノイバラは…

こうぼく ていぼく  
・高木 **・低木**

3

なまえは？  
こうれんせきへんがん  
・紅簾石片岩  
りよくでいせきへんがん  
・緑泥石片岩

4

ちそう  
どこの地層？

あらたばし れきがんろうとう  
・新田橋の礫岩露頭  
とりかた だいるとう  
・取方の大露頭

6

おえかき  
コーナー

トイレ

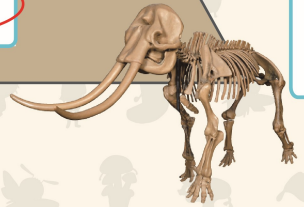
いりぐち

色んな岩石が  
あるね

ピカピカ  
きんもあるよ

5 ガリミスブラツスには  
は  
歯が…

・あった  
**・なかった**



こっちは  
化石があるぞ！

1 かい

2 かい