

なまえ

あっているほうに  
まるをつけよう

なに  
何のあし？

- ・アオバズク
- ・コガモ



10

こたえ  
あわせは  
うけつけて



ニホンウサギ  
コウモリは…

- とうみん
- ・冬眠する
- とうみん
- ・冬眠しない

9



かんそう  
乾燥したところでも  
は  
生えるのは？

- ・ハンノキ
- ・アカマツ

8

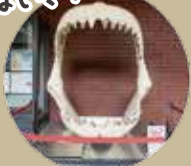
どうくつのなかを  
みてみよう



いろいろなばしょの  
もりをさいげん  
しているよ



はい、チーズ☆



トンボはさなぎに…

- ・なる
- ・ならない

2

かいだん

パレオパラドキシアです！



つくえのうえ  
をみてね



は  
トチノキが生えるのは？

- かわ はな ばしょ
- ・川から離れた場所
- かわ ちか
- ・川の近く

7

カルカロドンメガロドンの  
かせき  
化石が見つかったのは？

- うみ かわ やま
- ・海 ・川 ・山

1

ユキヤナギは  
ぞうすい  
増水に…

- つよ よわ
- ・強い ・弱い

3

なに かせき  
何の化石？



6

- ・カルカロドンメガロドン
- ・オガノヒゲクジラ

なまえは？

- ・チャート
- じゃかいがん
- ・蛇灰岩

4



「はとくそいし」  
ともいうのね

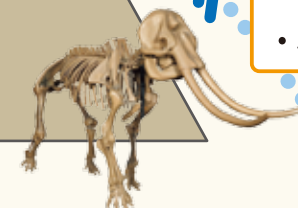


5 ガリムスブラツスの  
ほね  
骨は…

- ・すきまがかり軽い
- ・丈夫で重い

5

さいたまにも  
ゾウがいたんだな～



うけつけ

おえかき  
コーナー

トイレ

いりぐち

1 かい

2 かい