

埼玉県立自然の博物館クイズ

難易度：難しい★7

博物館の中を回りながら、下の【 】の中の答えを選びましょう。

全部終わったら受付で答え合わせを行います。

問1 ミドリシジミの幼虫は…【 ① 土で巣をつくる ② 葉で巣をつくる 】



問2 葉状地衣はどっち？【 ① モジゴケ ② ウメノキゴケ 】

問3 アメンボは何目？【 ① ハエ目 ② カメムシ目 】

問4 当館前の川岸にある「虎岩」は…
【 ① 紅簾石片岩 ② スティルプノメレン片岩 】



問5 マグマが冷えて固まってできたのは？【 ① 砂岩 ② 泥岩 ③ 閃緑岩 】

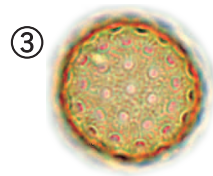
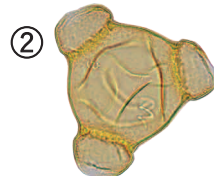
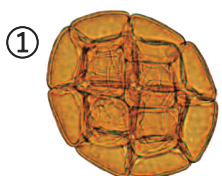
問6 古いのはどっち？【 ① 古東京湾 ② 古秩父湾 】

問7 タービダイトが見られるのは？
【 ① 犬木の不整合 ② 取方の大露頭 ③ 長瀬 】

問8 成長が早いのは？【 ① ブナ ② メタセコイア 】

問9 亜高山帯に生息するのは？【 ① ホシガラス ② ホオジロ 】

問10 ホウレンソウの花粉はどれ？【 ① ② ③ 】



館内案内図

