



昆虫大好き
ひろのぶくん



ネズミ大好き
みほこちゃん

しら どう調べる? なに 何がわかる!?

企画展

入間川流域の 自然遺産調査から 見えたこと



地衣類大好き
かなこちゃん



化石大好き
ゆうたくん

令和6年 3月9日(土) ▶ 6月16日(日)



埼玉県立 自然の博物館

〒369-1305 埼玉県秩父郡長瀬町長瀬1417-1

TEL 0494-66-0404

埼玉県立自然の博物館

検索



〔開館時間〕9:00~16:30 ※入館は16:00まで

〔休館日〕月曜日 (4/29と5/6は開館)

〔観覧料〕一般200円 大学生・高校生100円
中学生以下、障害者手帳等をお持ちの方とその付添者1名は無料

どう調べる? 何がわかる!?

企画展

入間川流域の 自然遺産調査から見たこと

令和6年3月9日▶6月16日

見どころ紹介

(Ⅲ 今回の調査から見たことより)

維管束植物



ニリンソウ

イヌブナ

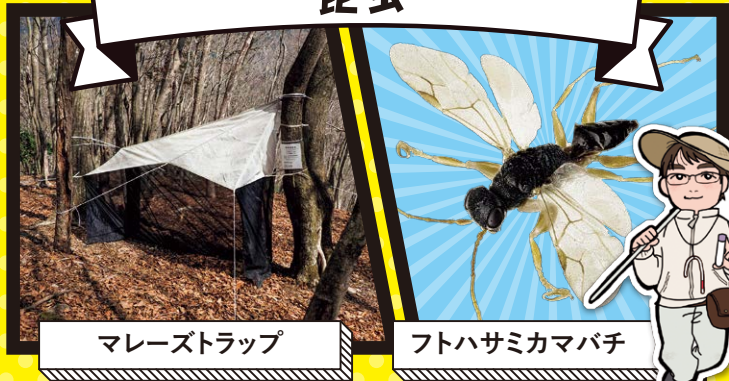
コケ植物・地衣類



イチョウウキゴケ(コケ植物)

タカハシウメノキゴケ(地衣類)

昆虫



マレーズトラップ

フトハサミカマバチ

貝化石



貝化石コレクション

オキシジミの化石

哺乳類



巣箱設置調査

ヤマネ

◆展示構成

- Ⅰ 自然を調べるということ
- Ⅱ 入間川流域とは?
- Ⅲ 今回の調査から見たこと
- Ⅳ 調査は続く

関連行事

- トピック展「空から見た入間川」
会期: 令和6年2月27日(火)~6月16日(日)
- ミュージアムトーク「発見!!入間川の自然の魅力」
令和6年3月17日(日) 13:30~14:00

埼玉県立 自然の博物館

〒369-1305 埼玉県秩父郡長瀬町長瀬1417-1

TEL 0494-66-0404

埼玉県立自然の博物館

検索



X(旧Twitter)



当館への アクセス

自動車をご利用の場合
関越自動車道 花園ICより国道140号を秩父
方面に20km進み、「上長瀬」の信号を左折して
300m

電車をご利用の場合
秩父鉄道「上長瀬駅」下車徒歩5分、または
「長瀬駅」下車徒歩15分