

パレオパラドキシア3Dペーパーパズル販売中!

当館では、古秩父湾の国天然記念物指定を記念し、パレオパラドキシアの組立式3Dペーパーパズルを600円で販売しています。

黒・茶の2色を用意しています。対象年齢は、小学校高学年からになっていますが、小さなお子様でも大人の方と一緒に作ることで十分楽しんでいただけます。

実物は、1972年に秩父市大野原から発見された大野原標本がモデルです。骨格の細かい部分まで再現され、組み立てながらパレオパラドキシアの体のつくりを学ぶことができます。

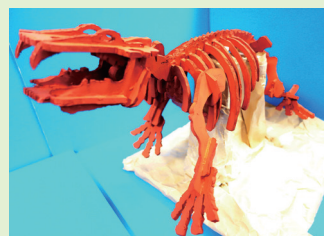
自然の博物館へご来館の際は、館内展示を通して古秩父湾の奥深さにふれ、思い出と一緒にパレオパラドキシアを手元に置かれてはいかがでしょう。

きっと、約1500万年前の古代の歴史を感じていただけると思います。

(内田 悟・担当課長)



販売中の3Dペーパーパズル (黒・茶)



組み立てると迫力抜群!
(来館者アピール用に5倍のサイズで製作)

催し物のお知らせ(4月~10月)

展示

	タイトル	期間	内容
企画展示	地図と模型で見る埼玉の大地	2月11日(火・祝)~6月21日(日)	私たちがどのような土地で生活し災害リスクがあるか、模型や地図を通して、埼玉の地形や地質を紹介します。
特別展示	埼玉記念物100年 一埼玉の天然記念物ってどう思いますか?-	2021年 7月4日(土)~1月17日(日)	大地の成り立ちや自然環境の現在の姿、人と自然との関わりを、埼玉の天然記念物を通して紹介します。
パネル展示	写真で見る埼玉県産鉱物	2月11日(火・祝)~6月21日(日)	秩父鉱山産のスカルン鉱物をはじめ、埼玉県内で産出している鉱物を、地図と写真で紹介いたします。
	天然記念物キャラクター大集合!	6月23日(火)~10月18日(日)	親しみやすいご当地キャラクターを通じて、身近な天然記念物についてご紹介します。

※開館時間 9:00~16:30(7・8月は~17:00) 休館日:月曜日(※祝日、振替休日、7・8月は開館)、9/7~9/14。

イベント

	タイトル	日時	場所	参加費	対象・定員など
観察会	春の長瀬岩畳観察会	4月25日(土) 10:00~12:00	集合:長瀬駅 解散:自然の博物館	300円	小学生以上 30名
	挑戦!アケボノゾウ足跡化石発掘調査	5月16日(土) 10:00~15:30	集合:西武池袋線 仏子駅 解散:西武池袋線 元加治駅	300円	小学生以上 30名
	国蝶 オオムラサキを見よう	6月27日(土) 10:00~12:30	嵐山町立蝶の里公園	300円	小学生以上 30名
	天然記念物観察会 初夏の平林寺で自然観察	7月11日(土) 10:00~15:00	平林寺(新座市)	300円	小学生以上 30名
	天然記念物観察会 国内最後のムジナモ自生地を訪ねる	8月1日(土) 10:00~12:30	集合・解散:羽生水郷公園駐車場	300円	小学生以上 30名
	天然記念物観察会 古秩父湾化石発掘体験バスツアー	9月19日(土) 9:30~16:00	詳細は秩父観光興業株式会社へ 電話:048-525-3701	バス代等	-
自然史講座	水生昆虫の採集と観察	5月30日(土) 10:00~12:00	集合・解散:自然の博物館	300円	小学生以上 30名
	地形模型をつくろう	6月6日(土) 10:00~15:30	当館 科学教室	1000円	中学生以上 30名
	昆虫標本をつくろう	7月22日(水) 10:00~12:00	当館 科学教室	500円	小学校3年生以上 30名
	講演会 「みんなで守る!天然記念物」	9月26日(土) 10:00~15:00	当館 講堂	観覧料	小学校3年生以上 80名
	鉱物図鑑づくり	10月24日(土) 13:00~15:30	当館 講堂	500円	小学生以上 30名

※ 観察会、自然史講座は事前に申込みが必要です。詳しくはお問い合わせいただくか、ホームページをご覧ください。