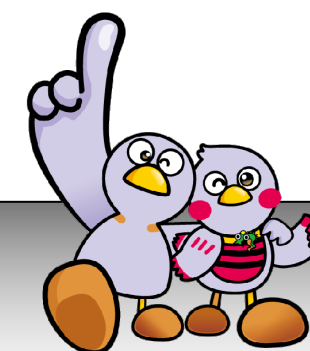




## 目次

埼玉県立自然の博物館の使命について	2
I 沿革	3
II 組織及び職員構成	5
III 施設の概要	6
IV 展示の概要	7
V 令和元年事業計画	
1 管理運営事業	8
2 展示事業	8
3 教育普及事業	9
4 資料収集整理事業	11
5 調査研究事業	11
6 2020東京オリンピック・パラリンピック開催に向けた 文化プログラム構築のための取組	12
VI 平成30年度事業報告	
1 管理運営事業	13
2 展示事業	17
3 教育普及事業	20
4 資料収集整理事業	33
5 調査研究事業	35
6 2020東京オリンピック・パラリンピック開催に向けた 文化プログラム構築のための取組	41



Kobaton & Saitamatch

### 埼玉県立自然の博物館報 第14号

令和元年7月1日発行  
 編集・発行 埼玉県立自然の博物館  
 〒369-1305 埼玉県秩父郡長瀬町大字長瀬 1417-1  
 TEL.0494-66-0404 (総務)・0407 (学芸)  
 FAX.0494-69-1002  
 E-mail t660404@pref.saitama.lg.jp  
 URL <http://www.shizen.spec.ed.jp/>